

СОСТОЯНИЕ ЖИВОТНОВОДСТВА В СЕЛЬСКОХОЗЯЙСТВЕННЫХ ОРГАНИЗАЦИЯХ

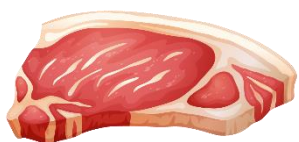
КРЫМСТАТ

РЕСПУБЛИКА КРЫМ

Поголовье скота и птицы, на 1 декабря, тыс. голов



Производство продукции животноводства
январь-ноябрь 2022 г.



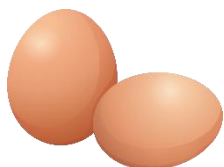
Мясо (в живом весе)

70,9 тыс. тонн



Молоко

53,7 тыс. тонн



Яйца

170,1 млн штук

Продуктивность скота и птицы в организациях
(не относящихся к субъектам малого предпринимательства)
январь-ноябрь 2022 г.

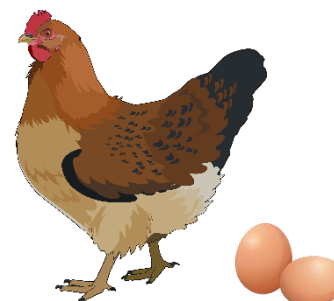
Надоено молока в расчете на 1 корову
молочного стада



8327 кг

+5,9%
к январю-ноябрю 2021 г.

Средняя яйценоскость 1 курицы-несушки



288 шт.

+5,9%
к январю-ноябрю 2021 г.